

# 地球の鼓動を感じる 世界初の国立公園

1872年、ロッキー山脈の麓に、世界で最初の国立公園が誕生した。  
その名はイエローストーン。鮮やかな温泉プールに、天高く飛沫を上げる間欠泉、  
幾重にも連なる石灰棚、どこまでも続く平原……。  
園内は、思わず息をのむ絶景のオンパレードだ。



 **U.S.A.** アメリカ合衆国

# YELLOWSTONE NATIONAL PARK

イエローストーン国立公園

## GRAND PRISMATIC SPRING

直径113mもある、園内最大の温泉、  
グランド・プリズマティック・スプリング。  
木道で温泉のそばまで行ける  
(Lane V. Erickson/shutterstock.com)



LAMAR VALLEY

タワールズベルトの東に広がるラマーバレーは、野生動物の宝庫として知られる (Lorcel/shutterstock.com)



OLD FAITHFUL

数多くの間欠泉が集まるオールドフェイスフル。なかでも最も有名なのがオールドフェイスフル・ガイザーだ (f11photo/shutterstock.com)

2016年は国立公園局  
誕生100周年!

1872年のイエローストーンの国立公園登録から44年後の1916年、園内の自然保護を目的に国立公園局が誕生した。2016年はその創設100年にあたり、各地で記念イベントが行われている。

国立公園局に所属し、実際に自然や動物を守る活動をしているのがパークレンジャー。利用者に自然への理解を深めてもらう運動も、レンジャーの大切な役割。イエローストーンでもレンジャーによるガイドツアーなどを開催している。ぜひツアーに参加して、自然保護を考えるきっかけにしてみよう。



# 絶景ポイント めじろ押しの園内を回る

四国の半分ほどの広さがあるイエローストーンは、エリアによって景観が大きく異なり、ぐるりと1周しただけでいくつもの公園を訪れたような充実感を味わえるのが魅力だ。

なかでも最も多くの観光客を集めているのがガイザー地区。実はイエローストーンは公園全体が巨大な火山で、今も活発に活動している。火山が地下水を温める熱水現象はなんと1万以上、間欠泉だけでも300もあって、『世界一のホットスポット』を実感できる。温泉プールの色も印象的で、熱水の温度や含まれる鉱物、バクテリアなどによって作り出された色は驚くほどカラフルだ。イエローストーンを訪れる観光客のお目当てがもうひとつある。野生動物だ。広い公園のどこにいても、必ずといっていいほどの高い確率で大型の動物を見ることができる。特にアメリカバイソンとエルクは数が多く、人に対する警戒心が薄いので、車で走っているだけでも間近で観察するチャンスがあるだろう。

広大な草原から無数の湯煙が上がり、色鮮やかな温泉の目の前をバッファローが悠然と通り過ぎる。時折、間欠泉が轟音を上げて噴き上がる。こんな場所は地球上でもここだけだ。



1



2

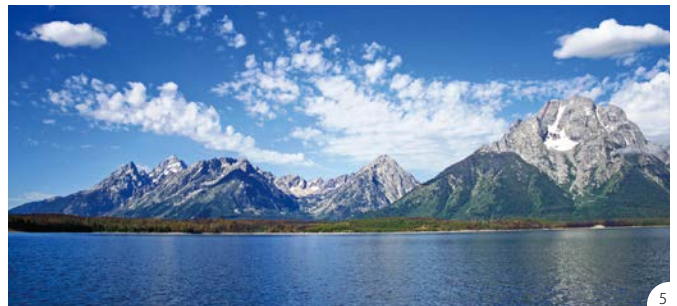


3

①公園南東部に広がるイエローストーンレイクは琵琶湖の半分ほどの大きさ。海拔2,357mの山岳湖で、湖畔はもちろん湖のなかにも温泉が湧く ②公園の入口は5カ所あり、西口、南口、北口が便利 (blvdnone/shutterstock.com) ③北口ゲートに面したガーディナーの町は西部劇映画を思わせる



4



5

## 自然をより楽しむなら アクティビティに

イエローストーンのおもな見どころはいつも大勢の訪問客でにぎわっているが、自然のなかに一歩足を踏み入れれば、人や車の気配は草原を吹く風にたちまちかき消されてしまう。ハイキングコースで、あるいは湖に浮かべたボートの上で、耳を澄ませてみよう。オオカミの遠吠えが聞こえるかもしれない。

アクティビティを楽しむなら、イエローストーンのすぐ南にあるグランドティトン国立公園もおすすめ。ロッキーらしい山岳美を堪能しながら、豊富なアクティビティを楽しむことができる。



6



7

④グランドティトンのハイキングコースでは広葉樹林や高山植物が見られる ⑤ティトン山脈を眺めながらのアクティビティが人気 ⑥イエローストーンの石灰テラス。こうした見どころを巡る遊歩道は短いハイキングに最適 ⑦公園名のもとになった黄色い峡谷



# OUTDOOR ACTIVITIES

## ハイキング *Hiking*

アメリカの国立公園で最も人気のアクティビティ。数多くのコースが整備されているが、自然のなかへ入ったら身の安全は各自で守るのが鉄則。特にイエローストーンではクマ対策を万全にしたい。



## 乗馬 *Horseback Riding*

アメリカ西部のムードが満喫できる乗馬は園内の数カ所で体験できる。1時間コースからいろいろあり、馬に乗ったことがなくてもOK。また、開拓時代を思わせる駅馬車のツアーもある。



## カヌー *Canoeing*

グランドティトンの湖や池ではカヌーやカヤックが人気。静寂に包まれた湖面をゆっくりと進めば、湖畔の木の枝から魚を狙っているアメリカの国鳥、ハクトウワシを見つけられるかもしれない。



# WILD ANIMALS

## エルク *Elk*

体長2m以上、オスは体重300kgを超えることもある大型のシカ。オオカミなどの天敵から身を守るため、ベレッジなど人間の近くにいることも多い。枝角はオスだけにある。



## アメリカバイソン *Bison*

温泉域、草原、川沿いなど園内のいたるところで出会うチャンスがある。人間にまったく無関心に見えるが、突然襲ってくることもあるので、近づき過ぎは禁物。



## ハイイロオオカミ *Gray Wolf*

いったん絶滅したオオカミを1995年に再び放ち、生態系を回復させる世界初の試みとして注目された。現在、約100頭が園内の草原に暮らし、生態系の頂点に君臨している。



## グリズリーベア *Grizzly Bear*

ヒグマの亜種。森林地帯を中心に約700頭いて、時にはハイキングコースや車道に出てくることも。人が襲われる事故も起きており、91m以内に近づくことは禁じられている。



## ムース *Moose*

オスだけにある手のひら状の角から和名はヘラジカ。体重400kg以上にもなるシカ科最大の動物だ。水辺や湿地帯が好きで、泳ぎも得意。グランドティトンでよく見かける。





# AMERICAN NATIONAL PARK SELECT 8

全米に59ある国立公園では、そのすばらしい景観だけでなく、自然保護、観光、安全の絶妙なバランスの上に成り立っている公園システムにも注目してみたい。

1



イエローストーン国立公園

州 ワイオミング州、モンタナ州、アイダホ州

面積 8,984km<sup>2</sup> 入国者数 約410万人

グランドティトン国立公園

州 ワイオミング州

面積 1,255km<sup>2</sup> 入国者数 約315万人

## イエローストーン国立公園 & グランドティトン国立公園

*Yellowstone National Park & Grand Teton National Park*

車で30分とかからないほど近くにありながら、それぞれまったく異なる魅力をもっている。時間がないから片方の公園しか見ないで帰るなんて、もったいない!

2

## アーチーズ国立公園

*Arches National Park*

風化作用によって穴が開いた岩が2000以上集まる世界的にも珍しい公園。世界最大のランドスケープアーチ、美しい姿で知られるデリケートアーチなど見どころたっぷり。

州 ユタ州 面積 310km<sup>2</sup> 入国者数 約140万人



3



## エバークレーズ国立公園

*Everglades National Park*

地平線まで広がる湿地帯に水鳥やワニ、マナティなどがすむ。マイアミのすぐ近くにあり、環境汚染や乾燥化などの問題を抱えていることからユネスコの危機遺産に登録されている。

州 フロリダ州 面積 6,107km<sup>2</sup> 入国者数 約108万人

4



## グランドキャニオン国立公園

*Grand Canyon National Park*

言わずと知れた世界屈指の大峡谷。早朝と夕方が断トツで美しい。崖っぷちに数多くの展望台があるが、ここから見下ろすだけでなく、峡谷内部へ歩いて下りてみるといい。

州 アリゾナ州

面積 4,926km<sup>2</sup>

入国者数 約552万人

6



## ヨセミテ国立公園

*Yosemite National Park*

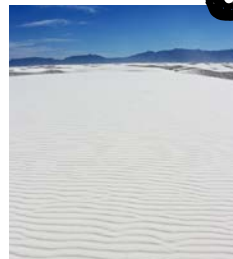
氷河に削られた巨大な岩、アメリカ最大の滝、巨木セコイアの森など、ダイナミックな景観で知られる。キャンプ場も充実しているし、テント不要の簡易宿泊施設もある。

州 カリフォルニア州

面積 3,027km<sup>2</sup>

入国者数 約430万人

5



## ホワイトサンズ国立公園

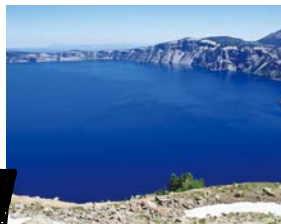
*White Sands National Monument*

セレナイト(透明石膏)の粉でできた砂丘としては世界最大。見渡す限りに広がる純白な世界と、過酷な環境に生きる動植物の姿に、感動すること間違いなしの公園だ。

州 ニューメキシコ州

面積 582km<sup>2</sup> 入国者数 約50万人

7



## クレーターレイク国立公園

*Crater Lake National Park*

アメリカ最深、世界でも8番目の深さを誇るカルデラ湖。透明度もまた世界屈指で、その深さと透明度から生み出される湖水の青さは必見。積雪が多く、観光できるのは夏の短期間のみ。

州 オレゴン州 面積 742km<sup>2</sup> 入国者数 約61万人

8



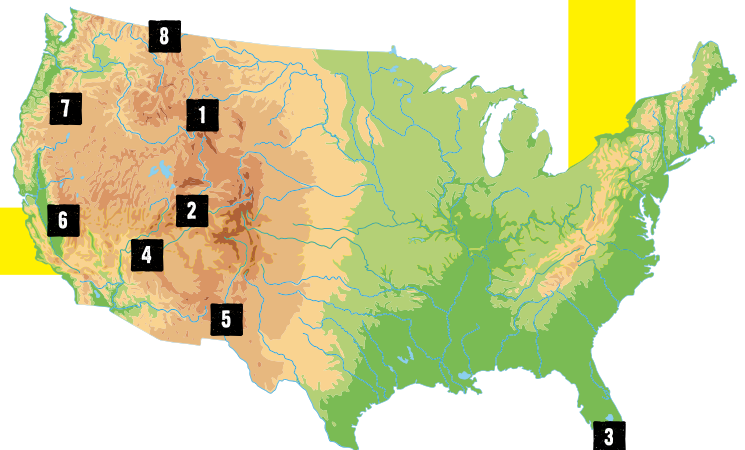
## グレイシャー国立公園

*Glacier National Park*

カナダ国境にそびえるロッキー山脈の公園で、その名のとおり数多くの氷河が残っている。高山植物の群落を眺めながら湖から湖へとハイキングするのが楽しい。

州 モンタナ州

面積 4,101km<sup>2</sup> 入国者数 約237万人



## 旅のヒント in イエローストーン国立公園

### アクセス

拠点となる空港は、イエローストーンの西にあるウエストイエローストーン空港とグランドティトンの南にあるジャクソンホール空港。レンタカーを利用しふたつの公園を回るなら、ジャクソンホール空港が便利。

### 回り方

レンタカーがベストだが、ウエストイエローストーンやジャクソンの町から出ているツアーも利用できる。ふたつの自然公園を回りたいなら、レンタカーを利用するのがおすすめ。

### ベストシーズン

ツアーが催行されているのは6～9月で、これ以外はローシーズン。冬には2カ所のビレッジ以外はすべてクローズしてしまう。

### ジェネラルインフォ in アメリカ

時差：アメリカ本土は4つの時間帯に分かれる。イエローストーンは山岳部標準時(MST)になり、日本より16時間遅れ。サマータイム時は15時間。

ビザ：90日以内の観光目的の滞在なら不要。

入国には電子渡航認証ESTAの取得が義務付けられている。

通貨：USドル(2016年7月現在US\$1=101.91円)

物価：日本とほぼ同じくらい。ただし、国立公園内の物価はやや高め。

### 5泊7日モデルルート

**DAY 01** 日本 ⇨ ポートランド  
⇨ ソルトレイクシティ  
⇨ ジャクソンホール

#### Advice!

グランドティトン南のジャクソンホール空港なら、日本を出発した同日の夕方に到着できる。

**DAY 02** イエローストーン国立公園

**DAY 03** イエローストーン国立公園

**DAY 04** イエローストーン国立公園

**DAY 05** グランドティトン国立公園

**DAY 06** ジャクソンホール  
⇨ 日本

**DAY 07** 日本着

#### Advice!

イエローストーン～グランドティトンは車で約30分。空港は国立公園内にあり、非常に便利。

詳細は「地球の歩き方 アメリカの国立公園編」へ

発行：ダイヤモンド・ビッグ社  
www.arukikata.co.jp/guidebook

本体：1800円＋税

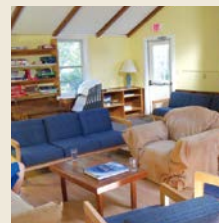


## アメリカのユースホステル

世界で最もフレンドリーなユースホステルにも選ばれた

### Martha's Vineyard

ADDRESS: 525 Edgartown-West Tisbury Rd, PO Box 3158,  
Martha's Vineyard, Massachusetts, 02575, United States  
TEL: 1-508-693 2665  
URL: <https://www.hihostels.com/ja/hostels/hi-martha-s-vineyard>  
E-Mail: vineyard@hiusa.org  
ドミトリー：約4,000円～



世界的にも珍しい灯台のユースホステル

### Montara - Point Montara Lighthouse

ADDRESS: 16th St, at California Hwy 1 PO Box 737,  
Montara, California, 94037, United States  
TEL: 1-650-728 7177  
URL: <https://www.hihostels.com/ja/hostels/hi-montara-point-montara-lighthouse>  
E-Mail: info@montarahostel.org  
ドミトリー：約3,000円～



サンタモニカビーチそばのオシャレなユースホステル

### Los Angeles - Santa Monica

ADDRESS: 1436 2nd St, Santa Monica, California, 90401, United States  
TEL: 1-310-393 9913  
URL: <https://www.hihostels.com/ja/hostels/hi-los-angeles-santa-monica>  
E-Mail: reserve.santamonica@hiusa.org  
ドミトリー：約4,300円～

