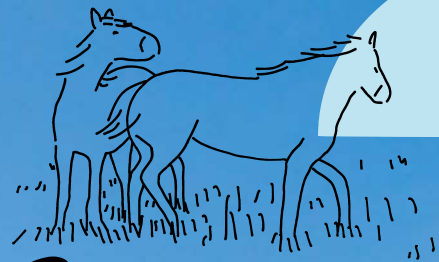


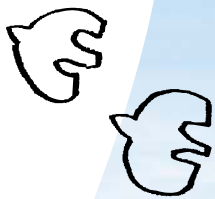


「馬のまち」として歴史を紡ぐ小淵沢で、



豊かな自然を間近に くつろぎの時間を—。

四季折々の美しい自然風景と出合える小淵沢。
観光スポットがコンパクトにまとまっているので、
短い滞在でも満喫できるのが魅力だ。
今度の休日、小淵沢に出かけませんか？



八ヶ岳ポニーユースホテル

〒408-0041
山梨県北杜市小淵沢町上菅尾3332-1911
TEL:0551-36-6401
URL: <https://sunnyday-ponyyh.ssl-lolipop.jp./facilities.html>
お問い合わせ: yatsugatake@ponyyh.sunnyday.jp

小淵沢駅より車で約2分、中央自動車道小淵沢ICから約5分という好立地に佇む。周辺には乗馬クラブや地元的新鲜野菜を使った飲食店、さまざまな作家の工房、温泉施設、道の駅、体験施設などが点在。徒歩でも散策できるが、無料で送迎も行っている。

白い外壁が印象的な建物は、周囲の木々や庭の草花が映える。小道を入った先にあるので、周囲は静かでゆっくりと過ごせる環境が整っている。



緑に映える、白い宿

前オーナーの想いとともに引き継いだ

標高1000mほどに位置する小淵沢町は、南アルプスをはじめ八ヶ岳連峰、富士山などが見える自然豊かなエリアだ。夏は比較的に涼しいことから馬を育てるのに適していると言われる、現在では多くの乗馬クラブがある。実際に散策すると、乗馬体験をしている観光客を目にする機会も多い。間近で見る馬はつややかな毛並みで、歩く姿は気品を感じる。想像よりも大きく、力強いプロポーションは、見るだけでも惚れ惚れする。

さらに歴史をたどると、武田信玄の軍が信州に攻め入る際に馬を休ませた地だったことから馬との縁は深い。そんな「馬のまち」として知られる小淵沢で「八ヶ岳ポニーユースホテル」を営んでいるのが、原沢匠マネージャーと美穂さん夫婦だ。元は別のオーナーが始めた宿だが、縁があって2005年3月に引き継ぎ、4月から宿をスタートした。

ここで気になるのが、前オーナーが考案した宿名「ポニー」の由来だ。

「このユースホテルの隣に、かつては牧場がありました。そこで飼われていたポニーのかわいさから名付けたと聞いています。馬が見えるユースホテル、という意味合いもあったみたいです」

「馬のまち」らしいこの宿名を気に入った2人は前オーナーの想いを汲み取り、そのまま引き継いだ。

ユースホテルには魅力あふれる 人との出会いがある

学生時代に金沢のユースホテルでアルバイトをしていた匠さんは、そこでさまざまな国、職業、生き方をしている人たちと出会ってきた。中でも印象に残っているのが、ほうきを持って旅をする人だった。一見普通の緑色のほうきを持ち歩くその男性が気になって尋ねてみると、氷上のチェス・カーリングで使う道具だと教えてくれた。

「40年近く前のことですが、その男性はいつか必ずオリンピック競技の種目になると話していました。その後、本当にオリンピック競技の種目になった時はおどろきました」と匠さん。ユースホテルで得た交流が後の人生にも大きく影響をもたらし、大学卒業後は日本ユースホテル協会に就職。職員としてさまざまな地のユースホテルに向かい働くようになった。

一方美穂さんは、アパレル関係の仕事に従事。しかし時代とともに洋服の生産拠点が海外に移るなど業界も変化していき、退職を決意。心機一転、立科白樺高原ユースホテルで住み込みアルバイトをしていた時に匠さんと出会った。「それまでは衣食住の衣に関する仕事をしていましたが、ユースホテルで働くうちに食や住をテーマに働きたいと思うようになりました」と美穂さん。次第に宿泊業に対する関心も高まっていた。

1泊朝食付で宿泊した方に提供している朝食。パンやコーヒーはおかわり自由。窓から差し込む朝日を浴びながら、食事の時間を楽しみたい。



八ヶ岳ポニーユースホテル
原沢 匠マネージャー・美穂さん夫妻

岐阜県出身の原沢マネージャーと神奈川県出身の美穂さん。互いの出身地ではなく小淵沢で宿を始めた理由は縁があったこと、そして「小淵沢の観光資源に惹かれたから」という。「秋は燃えるような赤い色合いの紅葉や新蕎麦を目当てに来る人も多いですよ」と美穂さん。住んでいるからこそ知っている情報を、いつでも気軽に教えてくれる夫婦が出迎えてくれる。

客室

1階は男女別のドミトリーで、18㎡の部屋に4つのベッドが備わっている。スマートフォンの充電などができるよう、ベッド脇にはそれぞれコンセントが付いている。



談話室

冬は掘りごたつになる和室タイプの談話室。自由に閲覧できる数々の漫画は、もとは宿泊客が滞在中に読むために持ってきたもの。



洗面台・トイレ

洗面台やトイレは男女別に分かれているので、気兼ねなく利用できる。大きな鏡が前面にあるので、化粧をする時やメイクを落とす時に便利だ。



ダイニングルーム(食堂)

飲食スペースとして開放しているダイニングルームでは、電子レンジや電子ポットを用意し、冷蔵庫も貸し出している。お酒の持ち込みもOKだが、缶ビールやワイン、ジュースの販売もあり。

宿の個性は出さず、

田舎に帰ってきたような空間づくり



「八ヶ岳ポニーユースホステル」には、関東圏や中京圏、関西圏など幅広い地域から宿泊客が訪れる。さまざまな世代がゆっくりと過ごせるよう「個性が強い宿にしない」ことをモットーに、ふっと力が抜けてゆっくりできる別荘のような、はたまた田舎に帰ってきたような居心地の良い場づくりを心がけている。

お酒が大好きな匠さんは、お客さまと飲みニケーションをして交流を図ることも。インドアな匠さんに対してアウトドアな美穂さんは、登山に来たお客さまにルートのアドバイスをしたり、日差しが強い日には日陰のある散歩ルートを教えるなど、地元目線の観光情報を提供。

「今はなんでもインターネットで検索すれば情報が出てきます。でも実際は断片化した情報しかないで、それらがつながるように伝えています」と美穂さん。

子どもが小さかった頃は常連客のお子さん達と一緒に花火をしたり、家族ぐるみの付き合いを楽しむこともあった。

「常連さんの子どもが大人になって、10年ぶりに再訪してくれた時は嬉しかったです。宿泊してくださる方たちの家族の成長や変化をともに見させてもらえる。この仕事のやりがいにも通じますね」

その時の様子をふり返って、原沢マネージャーはにこやかな表情で語った。

宿泊客の「観光の窓口」として

一人ひとりに合った旅の提案



宿泊客とのコミュニケーションを楽しむには、理由がある。

「宿泊客が何を求めてこの地に来たのか。雑誌を通してニーズを知り、一人ひとりに合った旅の提案や楽しむきっかけを与えたいと考えています」

こうして得た情報から、新たなサービスも生まれている。例えば電車や高速バスで来た宿泊客は、移動手段が限られてしまう。駅や観光スポットが宿から数分圏内という利点を活かして、無料で送迎を行っている。ほかにも、好みの酒をじっくり楽しめるように持ち込みを自由にし、貸し出し冷蔵庫を備えた。その結果、家のように使い勝手が良いという声が届くようになっている。

「コンパクトな宿なので、自然に隣り合うような環境が生まれます。そういった中で会話をしていくと、予想外の反応もあります。旅にあまり関心がなく、時間やお金をかけなくてもインターネットを見れば十分だと話してくれた

学生がいました。でも私が考える旅の魅力は、バーチャルではないことです。田舎だと電車に乗り遅れたら1時間待たなければいけなかったりする。予定調和ではない環境で絶えず自分の頭で解決していく、それが面白い。そうやって一人ひとりとの雑談を通して、旅の入口を広げたいんです」と原沢マネージャー。

時にはインターネットで得られる簡単な探検も良いけれど、自分の五感をフルに使ってその土地を味わってほしい。そんな2人の想いが、旅の思い出づくりを支えている。

登山好きには必見!

PICK UP

登山パック

八ヶ岳ポニーユースホステルは登山客の宿泊も多い。「早朝に出発したくても公共交通機関やタクシーがない」というお客さまの声に応えた、登山口まで送迎する登山パックが人気。現在は「観音平」「尾白川溪谷・甲斐駒登山口」の2プランを用意している。



PRESENT

ペア宿泊券

抽選で2名様に
プレゼント!

※ご宿泊いただいた方が対象です。

ご応募は日本ユースホステル協会
ホームページの専用お申込みフォームから!

<http://www.jyh.or.jp/hm/>

応募締切 2020年12月末日

※なお、当選発表は、商品の発送を以て
かえさせていただきます。

原沢マネージャーの

おすすめスポット



A 延命の湯

無色透明でさらりとした肌触りの湯は高濃度のミネラル成分を含む。筋肉や関節のこわばりに良いと言われ、旅で歩き疲れた体をほぐすのに良い。内湯には南欧をイメージした大浴場のほかサウナ、外湯には岩風呂とパリエーションに富んでいる。

山梨県北杜市小淵沢町2968
料金:大人830円・小学生420円・6歳未満は無料
TEL:0551-36-6111
URL: <http://www.spatio.jp/hotspring/>

B スパティオ体験工房

山梨県在住の作家たちが直接教えてくれる体験施設で、ステンドグラスや押し花、陶芸、革小物など13種類の体験メニューが揃っている。所要時間は30分から、予約なしで参加できる体験が多い手軽さが人気だ。

山梨県北杜市小淵沢町2968
料金:有料(体験ごとに異なる)
TEL:0551-36-6121
URL: <https://taiken.mkobuchisawa.jp>



C ララミー牧場

1978年創業の歴史ある乗馬クラブ。雨の日でも安心して乗馬体験が楽しめる全天候型馬場を備え、乗馬経験が無い人から競技出場者まで幅広く訪れる。誰もが安心、安全に楽しめるよう有資格者が指導してくれる。

山梨県北杜市小淵沢町10106
料金:引き馬(1人5分)1500円、体験乗馬(30分)4000円など
TEL:0551-36-3298
URL: <http://www.nns.ne.jp/~laramie/>



ハケ岳ポニーユースホステル



E 小淵沢絵本美術館

目前に牧草地が広がり、豊かな自然の中に佇む美術館。童画家の藤田三歩さんの常設展のほか、欧米の絵本作家の原画などを展示。サービスのドリンクを味わいながら、心ゆくまで絵本の世界を楽しめる。

山梨県北杜市小淵沢町上笹尾3331-441
料金:600円、幼児は無料
TEL:0551-36-5717
URL: <http://kobuchiehon.html.xdomain.jp>



E



D パスタ&ピザガーデン マジョラム

ガーデンを彩る花や野菜に欧風の建物が目を引くレストラン。人気のパスタやピザのほか、契約農家や自家菜園の野菜を使ったサラダや、肉・魚料理も人気。オープンガーデンや全天候型テラスはペット同伴での食事も可能。

山梨県北杜市小淵沢町1558-5
TEL:0551-36-4620
URL: <https://www.facebook.com/pastaandpizzagarden.marjoram>



F 身曾岐神社(みそぎじんじや)

“みそぎ”とは“きれいになること”を意味し、日本の精神を伝え、祈念する神社。天照大神(あまてらすおおみかみ)、天徳地徳(あまのりつとく)の二尊(ふたご)の御祭(みまつり)を祀(まつ)る。池に浮かぶ能舞台(のうぶたい)では例年8月に行われる「ハケ岳新能(はけのだけしんねい)」をはじめ、拳式(こぶし)やコンサート(コンサート)の会場としても使用される。

山梨県北杜市小淵沢町上笹尾3401
TEL:0551-36-3000
URL: <https://www.misogiji.jp>







つづきをダウンロード(無料)




Hostelling Magazine vol.22
まとめてダウンロード




Sustainable Tourism P18



インタビュー P02
武井 壮
「行って見るだけ」はしたくない。
どこに行っても自分の価値を発揮できる
自分でありたい。




ユースホステルはじめての一步 P20



Youth Hostel Pick up P08
「馬のまち」として歴史を紡ぐ小淵沢で、
豊かな自然を間近につろぎの時間を-。
八ヶ岳ポニーユースホステル




教えて! 旅GIRL P21



Hostelling Magazine × 地球の歩き方... P12
最も美しいのはココ!世界こんなところにこんな町!?

- 絶壁に囲まれた「陸の孤島」
- 外洋から100km!えぐれたフィヨルド沿いの町
- 紺碧のアトリア海に囲まれた城壁とオレンジの旧市街
- 険しい岩窟の周りに土の家々が並ぶ
- アンデスの山々に囲まれた標高3500mオーバーの盆地
- 三日月のオアシスに寄り添う仙人の不思議な住居
- ユングフラウ3山を見上げる山間の小さな村



松島むうの晴れときどき旅びより..... P22

Hostelling Magazine読者の皆様 発行日程変更のお詫び

平素よりHostelling Magazineをご愛読いただき、誠にありがとうございます。新型コロナウイルス感染症拡大予防のため、本誌Hostelling Magazine vol.22の発行日を変更して発行いたしました。楽しみにお待ちいただいていた皆様におかれましては大変申し訳ございませんが、なにとぞ事情をお汲み取りいただき、ご了承いただけますようお願い申し上げます。また、本年度発行の次号以降の発行日程につきまして、右記の通り予定しています。

2020年度季刊誌「Hostelling Magazine」発行スケジュール

	変更前	変更後
秋号	9月下旬	▶ 10月下旬(予定)
冬号	12月下旬	▶ 変更なし(予定)
春号	2月下旬	▶ 変更なし(予定)