

YH-GUIDE

ユースホステルガイド

長野県／岐阜県／愛知県／三重県／滋賀県
京都府／大阪府／兵庫県／奈良県

※掲載されている情報は2025年12月20日現在のものです。
各ユースホステルの最新情報は日本ユースホステル協会HPをご確認ください。

静かで緑の中にあり、広大な景色があるだけ。一人旅、大歓迎。

下条ランドユースホステル

〒399-2101 長野県下伊那郡下條村陸沢7852-98
☎0260-27-2714



南信州ぶらり旅、避暑、のんびりと休養したい人に向いているYHです。海拔820mに立地し、3,000m級の南アルプスの8峰を体を動かさずに見ることができます。運が良いと絶景の朝焼けや雲海が見られることも。YHの畑で農業体験したい方、大歓迎。

駒ヶ岳山麓！アウトドアな気分でダッチオープン

駒ヶ根ユースホステル

〒399-4117 長野県駒ヶ根市赤穂25-1
☎090-8328-3856



八ヶ岳山麓・アウトドアの基地に最適+手作りの味をお楽しみに!

蓼科クライネユースホステル

〒391-0301 長野県茅野市北山5890
☎0266-77-2077



北アルプスと美ヶ原、安曇野を見渡す高台に建つ好展望の宿

安曇野パストラルユースホステル

〒399-8301 長野県安曇野市穂高有明8508
☎0263-83-6170



四季折々、姿を変える北アルプスと安曇野を見渡す高台に建つ、内外装に木をふんだんに使ったシックな建物。管球アンプとタンノイで奏でるクラシック音楽と共に海外産のビールが飲める、雰囲気の良いバーを併設しています。相部屋なし。お部屋は全て個室です。

滑る、歩く、登る、観る、感じる。あの頃の自分に帰ろう

白馬の里シェンドルフユースホステル

〒399-9422 長野県北安曇郡小谷村千国乙12840-1
☎0261-83-3011



北アルプス登山の基地としてだけでなく、YHでガイドしているシャワークライミングもおすすめ。スタンダード・チャレンジの2コースがあります。スキー場までは徒歩200mで、冬はスキー、スノーボード、スノーシューハイキングを楽しむことができます。

浅間の風が「おかえりなさい」

風の人小諸ユースホステル

〒384-0806 長野県小諸市塩野3876-4
☎0267-23-5732



浅間山麓、標高1,000m。カラマツの林、高原野菜の畑に囲まれた自然いっぱいの一軒宿です。浅間山や八ヶ岳などのトレッキング基地に、また城下町小諸を中心とした城巡りや宿場町巡りも楽しめます。各種スポーツの準高地トレーニングにも適しています。

鉄道模型と人気スキープログ「木島平コブ滑走訓練所」の宿

高社山麓みゆきの杜ユースホステル

〒389-2303 長野県下高井郡木島平村上木島3783-12
☎0269-82-4551



北信州の山里を見下ろすロケーション。夏は信越トレイルやバイクツーリングの基地に、冬はスキーの「木島平コブ滑走訓練所」が大人気。館内にはNゲージ鉄道模型ジオラマが常設され、自慢の濃厚ネルドリップ珈琲も提供中。無限のフィールド「みゆき野」へ!

小さな家庭的な宿、駅から近く林に囲まれた閑静な地

上田まほろばユースホステル

〒386-1431 長野県上田市別所温泉40-1
☎0268-38-5229



真田幸村で有名な上田城から車で30分。鎌倉時代の寺社が点在する「信州の鎌倉」にあり、歩いて10分の温泉街にある八角三重塔は国宝。戦没画学生の絵を集めた無言館も近く。温泉街には共同浴場が3カ所、食事と休憩所があった大型温泉施設が1カ所あります。

ゴンドラで行く恋人の聖地と、花の宝庫の山と、雲海の幻想的な景色

入笠山湿原ユースホステル

〒399-0211 長野県諏訪郡富士見町富士見7870-2
☎0266-62-4071



ゴンドラで山頂エリアへ一気に登れる入笠山。花の百名山にも数えられるこの山は、季節ごとに貴重な花と景色を楽しめます。山頂からは富士山、八ヶ岳、南・中央・北アルプスまで360度の大展望が広がります。YHの食堂から朝な夕な眺める八ヶ岳も自慢です。

恵那山の展望と中山道の旅が楽しめます

木曽路ふるさとユースホステル

〒508-0006 岐阜県中津川市落合1921
☎0573-69-5128



中山道落合の石畳まで徒歩10分、馬籠までは約3km。歴史好きの方、中山道をのんびり旅したい方に最適です。どこか懐かしさを感じる木造のYHは恵那山を望む南斜面に建ち、夕陽や夜景もとてもきれいです。美しい景色とおいしい食事でおくつろぎください。

運動合宿と宿泊研修など団体利用に最適です

近江希望が丘ユースホステル

〒520-2321 滋賀県野洲市北桜978 文化公園前
☎077-587-2201



希望が丘文化公園に隣接し、スポーツ合宿のご利用に最適。マイクロバスでの送迎も可能です。施設内には研修室・会議室を備えており、企業研修や勉強合宿、ゼミ合宿も、温かいお食事と24時間ご利用可能な大浴場でサポート。雨天対応のBBQ場も大好評。

明治2年の飛騨古民家を移築改造。外国人にも好評!!

南飛騨 赤かぶユースホステル

〒509-2518 岐阜県下呂市萩原町上呂2141
☎0576-54-1040



8室ある寝室は全室和室。ロングサイズの布団で長身の方も快適にお休みいただけます。檜をふんだんに使用したお風呂でくつろぎ、ドイツ風の食堂での食事はボリューム満点！食後は紙切り芸や寄席文字の実演も。野球、テニス、サッカー等のスポーツ合宿も歓迎！

目の前は琵琶湖！釣り・ピワイチ・BBQに最適！ジャズ喫茶併設！

ユースホステル和邇浜青年会館

〒520-0523 滋賀県大津市和邇浜403
☎077-594-0244



全室がトイレ付個室のホテルタイプのユースホステル。名古屋から40分

犬山国際ユースホステル

〒484-0091 愛知県犬山市織鹿尾字氷室162-1
☎0568-61-1111



国宝・犬山城をはじめ、博物館明治村、リトルワールド、モンキーパークなど見どころいっぱい。そばを流れる木曽川では鵜飼見学やラフティングも体験できます。緑に包まれた静かな環境で、スポーツ・音楽合宿、企業研修等にも最適です。マイクロバスで送迎も可。

金閣寺・嵐山エリアに近く、京都旅の拠点にオススメです

京都市宇多野ユースホステル

〒616-8191 京都府京都市右京区太秦中山町29
☎075-462-2288



木の温もりを感じられる京町家風の、世界中の旅行者との交流が楽しめるYH。京都市内ながら自然豊かな立地で、無料駐車場もあり家族利用にも最適です。週末の夜には焚火イベントも開催。市内観光はもとより、京都トレイルなど山歩きの拠点にご活用ください。

海と緑と太陽がまぶしい！乗用ミニ鉄道の走る宿

伊勢志摩ユースホステル

〒517-0213 三重県志摩市磯部町穴川11219-82
☎0599-55-0226

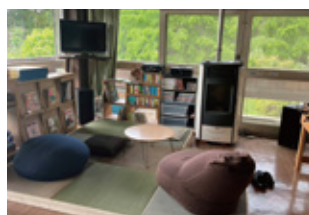


波静かな伊雑ノ浦を一望する高台に建ち、志摩スペイン村へ車で5分。伊勢神宮や鳥羽水族館は25分、伊勢志摩観光の拠点です。新鮮な海の幸の舟盛りプランや無料の BBQ コーナーも好評。グループ・家族旅行、サークル活動、ゼミ旅行など、使い方はあなた次第。

股のぞきで有名な傘松公園の麓にあり、丹後半島周遊の拠点です

天橋立ユースホステル

〒629-2232 京都府宮津市中野905
☎0772-27-0121



一人旅・家族・グループ・団体と幅広くご利用いただけるYHです。元伊勢神宮眞名井神社の真隣。自然に囲まれ、ゆったりとした時を過ごしたい方にオススメ。京都丹後鉄道天橋立駅下車、フェリー(12分)一の宮下船で徒歩10分。または駅より松並木を徒歩1時間半。

里山・水郷地帯に佇む明治の館

近江八幡ユースホステル

〒523-0805 滋賀県近江八幡市円山町610
☎0748-32-2938

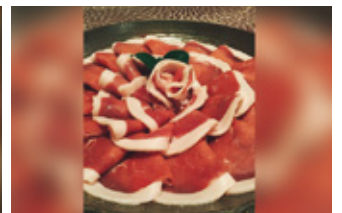


明治42年築の元・蒲生郡勤業館(登録有形文化財)にお泊りいただけます。周辺は水郷と里山で、近江八幡城・安土城などお城巡りの基地やピワイチの中継地に最適。夕食には特別メニューの近江牛のステーキを。カフェを併設しており、ランチ利用もできます。

春夏秋冬、自然の恵みを受けた茅葺きの宿

美山ハイマートユースホステル

〒601-0775 京都府南丹市美山町小淵中才57
☎0771-75-0997



自然がいっぱい大阪の「てっぺん」能勢

ユースホテル玉泉寺

〒563-0372 大阪府豊能郡能勢町山辺1438
☎072-734-0844



大阪駅から阪急宝塚線川西能勢口乗換え、能勢電山下駅からバス山辺口下車で約1時間30分、さらに徒歩30分。大阪なのに自然がいっぱいの能勢町にあるお寺のYHです。ハイキングの拠点や各種合宿にご利用ください。車なら大阪・京都・神戸まで1時間です。

関西国際空港に一番近いユースホテル！

関空オレンジハウスユースホテル

〒598-0016 大阪府泉佐野市高松西1丁目2750-1
☎072-425-1005



関西空港駅までは30分未満(徒歩15分+電車8~9分)でアクセス良好。早朝や深夜に多い格安航空(LCC)を使った旅の前後にもおすすめです。コンパクトでアットホームなYHは、実家のようになくつげる雰囲気。疲れた体を休め、英気を養ってください。

日本で唯一「ヤンマースタジアム長居」内部にあるユースホテル

大阪市立長居ユースホテル

〒546-0034 大阪府大阪市東住吉区長居公園1-1 ヤンマースタジアム長居内3階
☎06-6699-5631



陸上・サッカー・ライブの聖地、ヤンマースタジアムのバックスタンド階下にある珍しいYH。近隣にはセレッソ大阪のホームスタジアム、チームラボポタニカルガーデンや恐竜の標本もある自然史博物館があります。交通の便もよく、貸会議室もあり各種合宿にも最適。

夕陽色に心温まる宿

ユースホテル諸寄荘

〒669-6753 兵庫県美方郡新温泉町諸寄461
☎0796-82-1279



浜坂はホテルイカ・松葉ガニ水揚げ日本一。変化に富んだ山陰海岸の海水浴場まで徒歩1分。JR諸寄駅もすぐそばで、鉄道旅の中継地にも最適です。カニソムリエでもある女将が手塩にかけて調理した日本海の幸を、たっぷりかつリーズナブルに味わってください。

合宿や研修に最適な宿です

河内長野ユースホテル

〒586-0086 大阪府河内市長野市天野町1305-2
☎0721-53-1010



周囲に民家などありませんので、大きな音を出す吹奏楽や合唱団、ダンス、和太鼓などに最適。にぎやかなスポーツクラブの合宿、社員研修、大学のゼミなどにご利用いただいています。ご利用案内、団体割引、学生割引、子ども割引はオリジナルサイトをご覧ください。

修学旅行・スポーツ合宿・企業研修に！全館貸切も可能なホテルです

奈良ユースホテル

〒630-8108 奈良県奈良市法蓮佐保山4-3-2
☎0742-22-1334



緑豊かな奈良市鴻ノ池運動公園内に位置し、各種運動施設を利用したスポーツ合宿や遠征試合などに最適。大ホール、研修室を使つての合唱、吹奏楽、勉強合宿にも向いています。食事も各団体様に合わせて時間、内容とも相談可。マイクロバスでの送迎も承ります。

ファミリーから団体まで、幅広い層にご利用いただいております！

大阪国際ユースホテル

〒592-0002 大阪府高石市羽衣公園丁
☎072-265-8539



広々とした浜寺公園にはゴーカートやプールなどファミリーで楽しめる場所がたくさん。日本有数の大型YHで、体育館や会議室を利用した合宿や研修に最適です。BBQ場も併設し、シェフの作るおいしい食事と開放的な大浴場で皆様をお迎えます。

1300年の歴史と緑と静けさの中で…

千光寺ユースホテル

〒636-0945 奈良県生駒郡平群町鳴川188
☎0745-45-0652



自然豊かな谷あいには白鳳の時代、役小角によって開かれたお寺のYHです。水音響く静寂に包まれ、いろりを囲んで季節の鍋料理を楽しみ、心を休めてください。住職夫妻と大和の歴史や人生観など語り合うのも楽しいもの。ご希望の方は座禅や写経も体験できます。

We are Performer 音楽・ダンス・演劇の練習、合宿、発表に最適

新大阪ユースホテル

〒533-0033 大阪府大阪市東淀川区東中島1-13-13 ココプラザ10階
☎06-6370-5427



JR新大阪駅東口から徒歩5分。USJをはじめ大阪各地はもとより、京都・神戸・奈良へもアクセス良好。利用者の国籍は多彩で、思わぬ出会いや国際交流に花が咲くかも。会議室・音楽研修室・230名収容の小ホール等もあり。合宿や遠征の宿としてもご利用ください。

